

SMART^MST

CARACTÉRISTIQUES DU LASER



POSTE DE TRAVAIL
CONFORTABLE



LUNETTES
MÉDECIN / PATIENT



INTERFACE
INTUITIVE



BASE DE DONNÉES
CLÉ DE SÉCURITÉ



ACCESSOIRES
POLYVALENTS



FONCTIONNALITÉ
ET CONFORT

UN ACCOMPAGNEMENT COMPLET POUR MAÎTRISER VOTRE LASER

FORMATIONS EN LIGNE ET CAS CLINIQUES POUR PROGRESSER À VOTRE RYTHME

GROUPE WHATSAPP DÉDIÉ POUR ÉCHANGER ENTRE PRATICIENS

ATELIERS RÉGULIERS AVEC TRAVAUX PRATIQUES SUR MÂCHOIRES ANIMALES

ACCOMPAGNEMENT CONSTANT

EXPERTISE, PARTAGE ET PRATIQUE



IMDgroup 120 rue du commerce, 83140 Six Fours les Plages
Tel : 04 94 10 87 20 - 06 14 79 25 36
Web : www.imdgroup.fr - Mail : contact@imdgroup.fr



947001 v.03 03.2025

TECHNOLOGIE LASER INTELLIGENTE

SMART^MST



405NM / 635NM / 808NM / 980NM / 1064NM

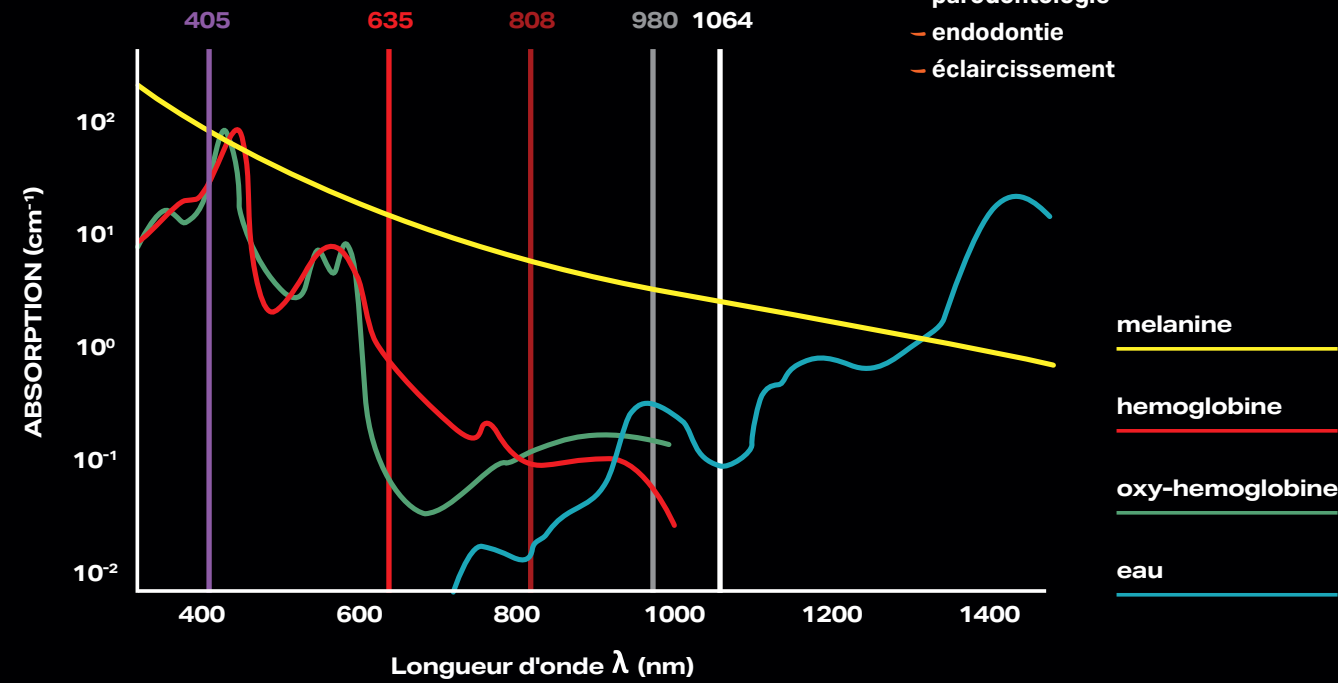
TOUT - EN - UN

LASOTRONIX

Pourquoi choisir le laser SMARTTM ST?

- traitement guidé avec précision laser
- efficacité temporelle - traitement plus court avec moins de visites
- des revenus sensiblement plus élevés
- incision sans effusion de sang avec une précision de 200 microns
- désinfection de la ligne d'incision = cicatrisation plus rapide
- diagnostic rapide
- élimination efficace des bactéries et de l'inflammation
- éclaircissement sans hypersensibilité
- permet l'omnipraticien de réaliser la plupart des interventions chirurgicales
- permet aux hygiénistes d'effectuer davantage de procédures
- patients plus satisfaits et recommandant

IL N'EXISTE PAS DE LONGUEUR D'ONDE UNIVERSELLE



La plateforme SMARTTM utilise 5 longueurs d'onde complémentaires 405/635/808/980/1064 nm, produisant ainsi l'appareil le plus complet du genre, applicable dans tous les cabinets dentaires.

- 405nm** - le phénomène d'autofluorescence naturelle des tissus - détection précise de lésions invisibles à l'œil nu dans les tissus durs et mous, telles que les infections bactériennes ou fongiques, les états inflammatoires ou les lésions dysplasiques précoces (précancéreuses).
- 635nm** - Effets photobiologiques (photobiomodulation - PBM) sur les tissus mous. Utilisé pour stimuler efficacement les mitochondries et la production d'ATP, ce qui favorise une régénération cellulaire efficace, améliore la circulation et réduit l'inflammation. Également optimal pour obtenir des effets photochimiques (PAD) : l'activation d'un photosensibilisateur dédié permet d'obtenir l'effet de l'ozonothérapie intra-tissulaire, réduisant ainsi les bactéries, les virus et les champignons.
- 808nm** - Effets thermobiologiques (photobiomodulation - PBM) dans les tissus durs. Utilisé pour stimuler efficacement les ostéoblastes, il permet une stimulation et une régénération efficaces du tissu osseux, ainsi qu'une réduction de la tension et de la douleur résultant d'une surcharge et d'une dégénérescence à long terme des articulations.
- 980nm** - Effets photothermiques : grâce à la forte absorption des tissus mous, il permet d'obtenir d'excellents résultats chirurgicaux avec coagulation et décontamination simultanées de la zone de traitement, rendant le travail rapide, prévisible et sûr. Il est également très efficace pour activer les produits de blanchiment au laser des dents traitées endodontiquement.
- 1064nm** - Grâce à ses propriétés physiques naturelles et à sa dispersion extrêmement faible dans les tissus, il permet une pénétration profonde dans les structures musculaires et réduit ainsi les douleurs chroniques. De plus, il élimine efficacement les bactéries lors des traitements endodontiques et parodontaux grâce à son effet décontaminant amélioré par rapport aux autres longueurs d'onde, offrant des résultats encore meilleurs en traitement profond. Optimale pour la destruction du biofilm lors des traitements de périimplantite.

7 appareils en UN

- Laser CO2
- Laser Nd:YAG
- Lampe LED
- Laser HPDL
- Laser LLLT
- Système OZONE / Laser PAD
- Système DIAGNOSTIC

EFFETS PHOTOCHIMIQUES ET PHOTOBIOLOGIQUES

405nm / 635nm / 808nm

- photoBIOMODULATION tissus mous
- photoBIOMODULATION tissus durs
- désinfection photo-activée
- diagnostic

EFFET PHOTOTHERMIQUE

980nm / 1064nm

- microchirurgie
- parodontologie
- endodontie
- éclaircissement

5λ UNIQUES À PART, PARFAITES UNIES



405NM / 635NM / 808NM / 980NM / 1064NM



STANDARD

980nm / 1064nm

PROTHÈSES, IMPLANTOLOGIE, CHIRURGIE : coupe et coagulation des tissus mous, remodelage et modelage des gencives, rétraction gingivale, gestion et hémostase du sillon gingival pour les empreintes prothétiques, exposition des implants, frénectomie et frénectomie linguales et labiales, ouverture d'abcès, ablation de papillomes et de fibromes épulis.

PARODONTOLOGIE : élimination des bactéries dans les poches parodontales.

ENDODONTIE : stérilisation du canal radiculaire et fermeture des microcanaux.

ECLAIRCISSEMENT / THERAPIE DE LA DOULEUR

980nm / 1064nm

DENTISTERIE ESTHETIQUE : blanchiment des dents vitales et non vitales, dépigmentation des gencives.

THERAPIE : douleur chronique, douleur aiguë, maladie dégénérative de l'articulation temporo-mandibulaire, trismus, arthrite de la main, arthrite du poignet, syndrome du canal carpien, omarthrose.

PHOTOBIO-MODULATION

635nm / 808nm

PBM-tissus mous 635 : réduction de l'inflammation des tissus mous, des œdèmes et des hématomes traumatiques, diagnostic pulpaire, réduction de l'irritation pulpaire, traitement de l'hypersensibilité, régénération des papilles gingivales et des tissus parodontaux, régénération des tissus mous après des interventions chirurgicales, escarres, stabilisation des saignements après extraction, régénération de l'alvéolite sèche, réduction de la névralgie du trijumeau, régénération des lésions nerveuses, stimulation de la vascularisation des greffes de tissus, réduction du réflexe nauséux, xérostomie, dysgueusie, traitement des aphtes et de l'herpès.

PBM-tissus durs 808 : traitement de la douleur des tissus durs, stimulation de l'ossification, régénération des plaies post-extractionnelles, réduction du trismus, inflammation des sinus, surcharge de l'articulation temporo-mandibulaire, stimulation du mouvement des dents orthodontiques.

PAD

635nm

DÉSINFECTION PHOTOACTIVÉE : canaux radiculaires, poches parodontales, soutien dans le traitement des lésions périapicales, parodontites et périimplantites, décontamination des cavités avant obturation, traitement des aphtes chroniques et récurrents, inflammations diffuses et locales de la bouche causées par un virus de l'herpès et d'autres virus, hygiénisation de la zone cervicale après détartrage.

DIAGNOSTIC

405nm

DIAGNOSTIC : caries, tartre, plaque, fracture de l'émail, dents non vitales, obturations, restaurations prothétiques, détection de bactéries et étendue de pathologies de la muqueuse buccale invisibles à l'œil nu, modifications précancéreuses, possibilité de vérifier la précision de la préparation de la cavité, du canal radiculaire ou de la zone implantaire.

MED. ESTHETIQUE

405nm / 635nm / 808nm / 980nm

MEDECINE ESTHETIQUE : réduction des rides, réduction des pores, lifting du visage et du cou - restauration de l'élasticité et de la vitalité, hydratation et illumination de la peau, réduction de l'hyperpigmentation, apaisement des lésions d'acné, élimination des bactéries responsables des lésions purulentes et inflammatoires, cicatrisation des plaies, des engelures et des brûlures, réduction de la douleur et de l'enflure après un traitement au laser fractionné, stimulation par plasma riche en plaquettes, rendant les cicatrices post-opératoires plus élastiques et plus lumineuses.

